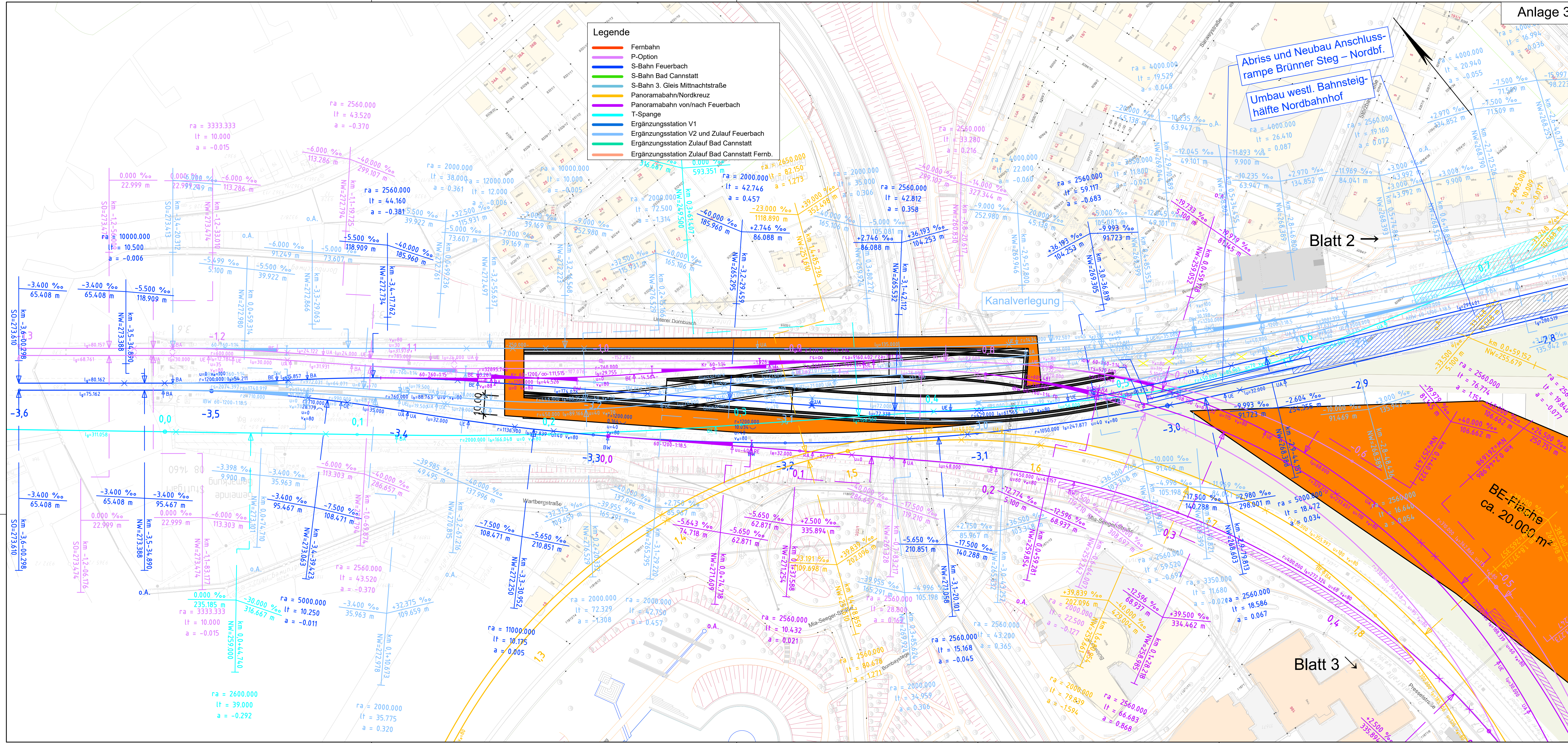


- Legende**
- Fernbahn
  - P-Option
  - S-Bahn Feuerbach
  - S-Bahn Bad Cannstatt
  - S-Bahn 3. Gleis Mittnachtstraße
  - Panoramabahn/Nordkreuz
  - Panoramabahn von/nach Feuerbach
  - T-Spange
  - Ergänzungsstation V1
  - Ergänzungsstation V2 und Zulauf Feuerbach
  - Ergänzungsstation Zulauf Bad Cannstatt
  - Ergänzungsstation Zulauf Bad Cannstatt Fernb.



Abriss und Neubau Anschlussrampe Brünner Steg - Nordbf.  
 Umbau westl. Bahnsteig-  
 hälfte Nordbahnhof

Kanalverlegung

Blatt 2 →

Blatt 3 ↘

BE-Fläche  
 ca. 20.000 m<sup>2</sup>

erzeugt mit ProV®



Abriss und Neubau Anschlussrampe Brünner Steg – Nordbf.

Umbau westl. Bahnsteig-hälfte Nordbahnhof

Blatt 4 ↗

← Blatt 1

Blatt 5 u. 6 ↘

Blatt 3 ↓

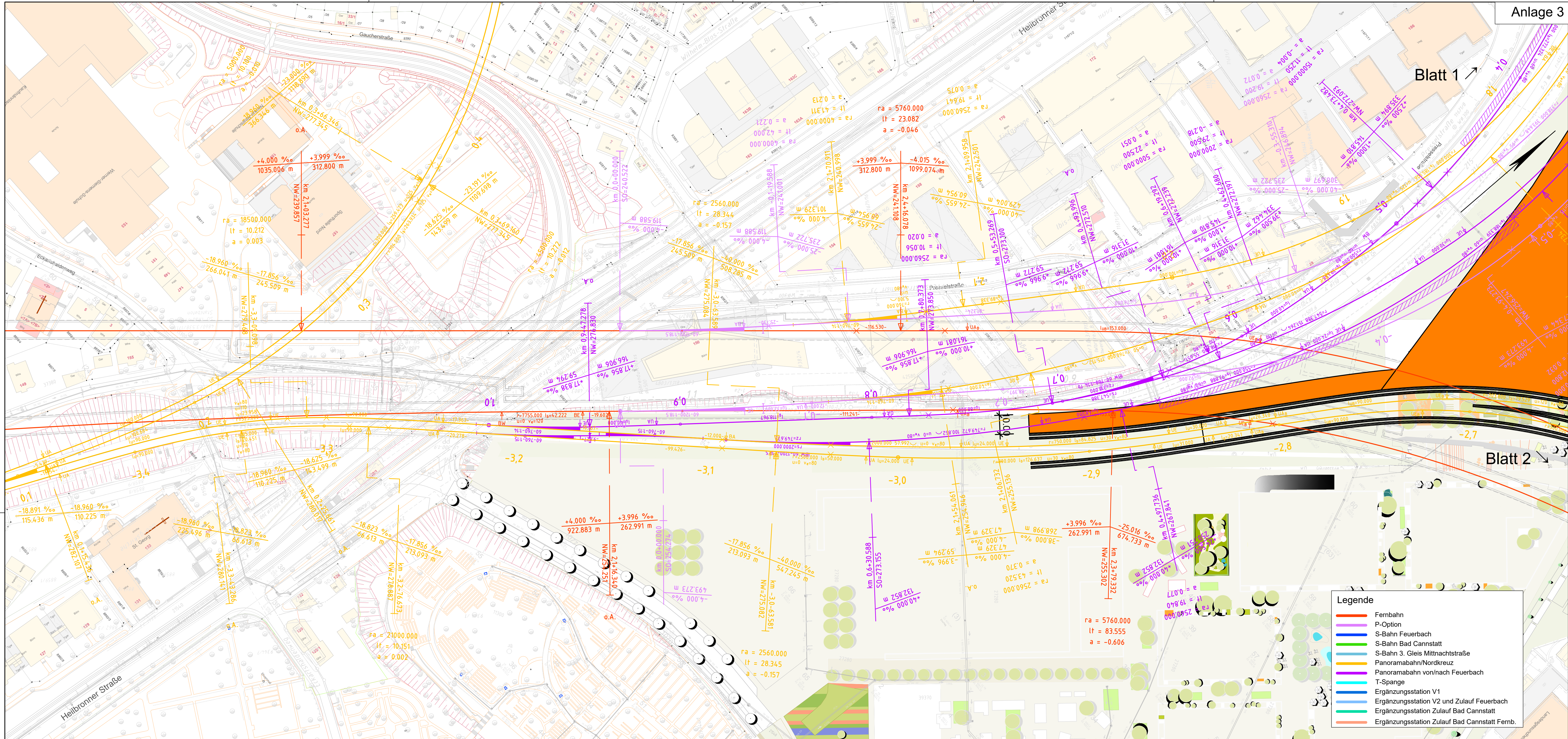
- Legende**
- Fernbahn
  - P-Option
  - S-Bahn Feuerbach
  - S-Bahn Bad Cannstatt
  - S-Bahn 3. Gleis Mitnachtstraße
  - Panoramabahn/Nordkreuz
  - Panoramabahn von/nach Feuerbach
  - T-Spange
  - Ergänzungsstation V1
  - Ergänzungsstation V2 und Zulauf Feuerbach
  - Ergänzungsstation Zulauf Bad Cannstatt
  - Ergänzungsstation Zulauf Bad Cannstatt Fernb.

Nordkreuz/Panoramabahn erfordert großräumige Kanalumlegung Nordbahnhofstraße

BE-Fläche ca. 20.000 m<sup>2</sup>

Abriss alte EÜ, Neubau EÜ Ermannstraße

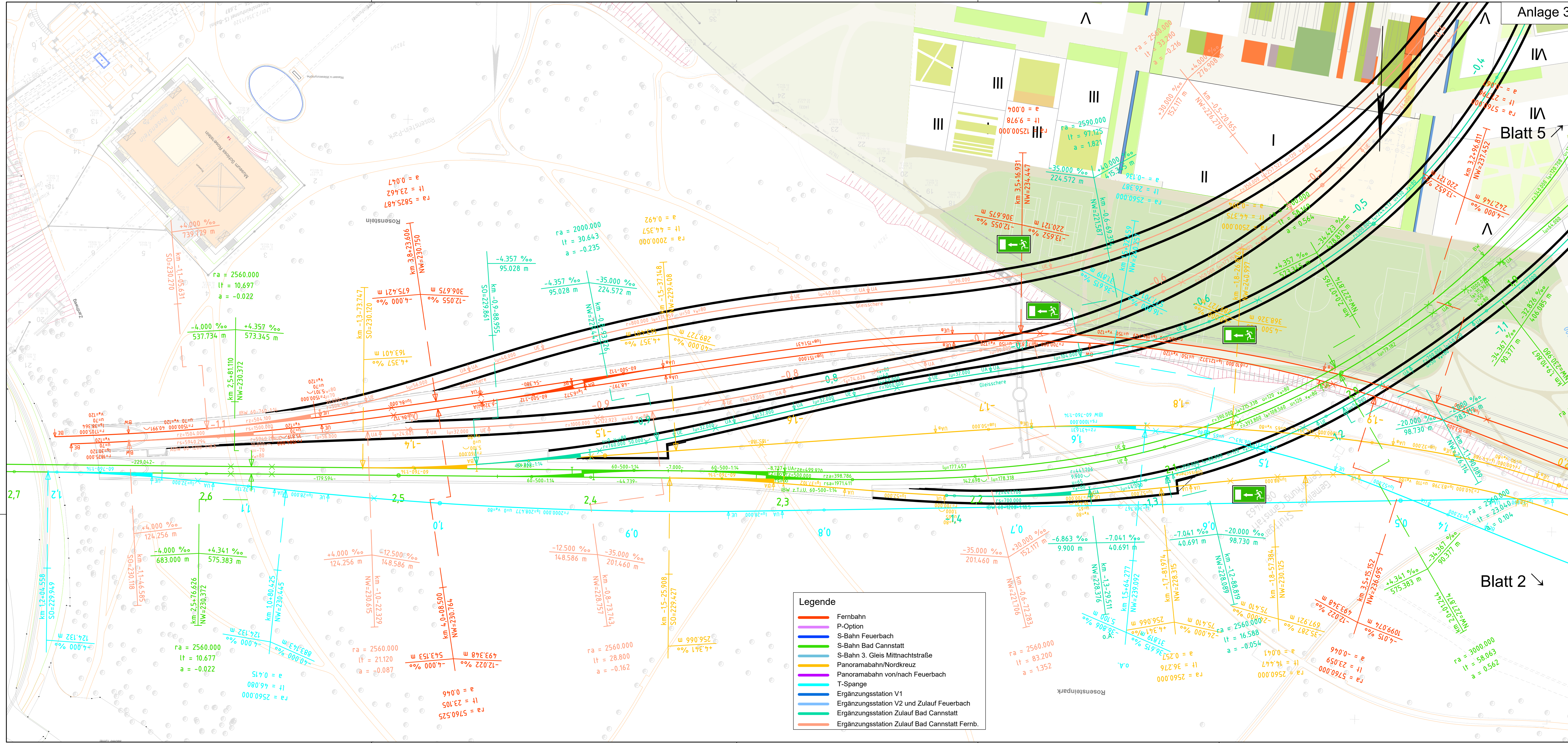




**Legende**

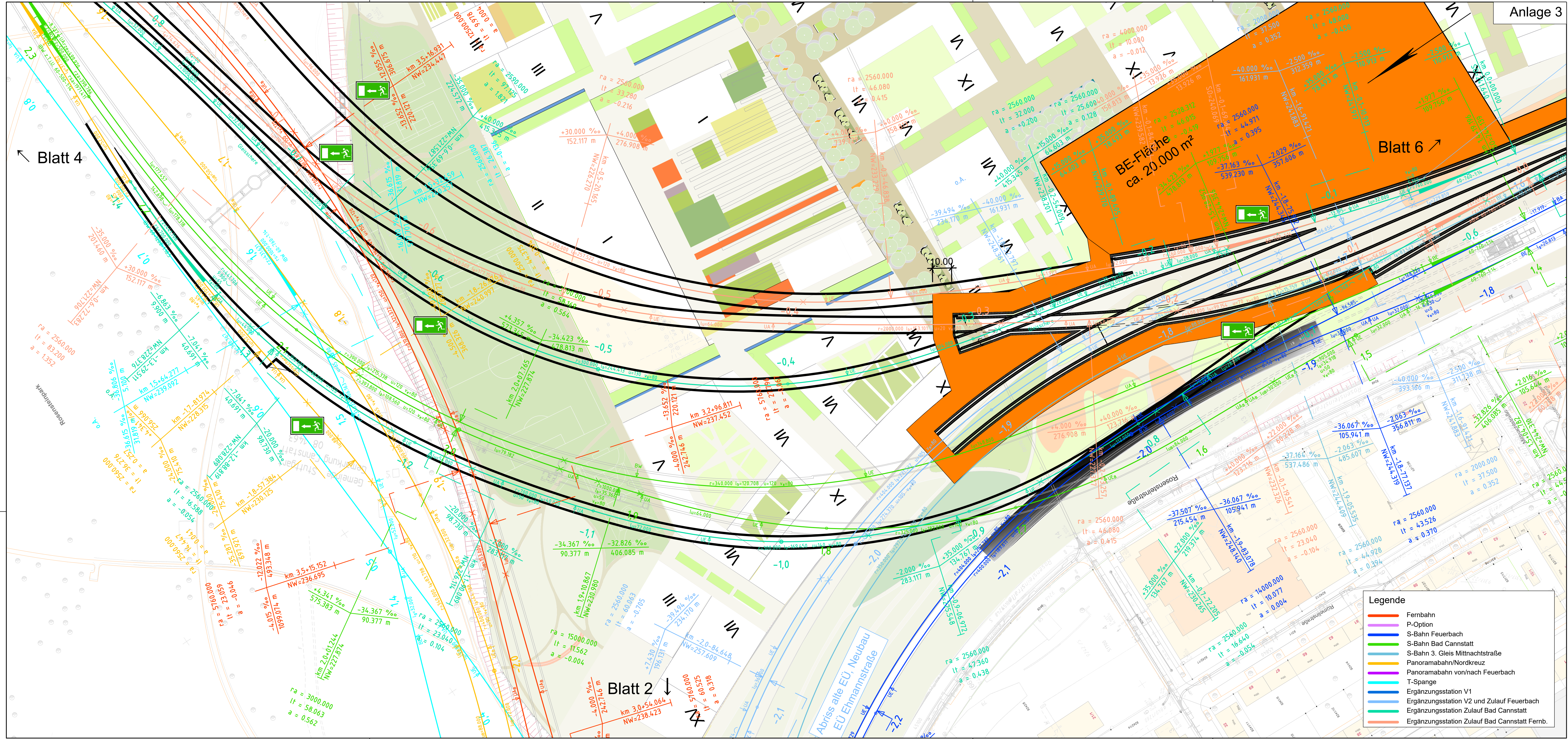
- Fernbahn
- P-Option
- S-Bahn Feuerbach
- S-Bahn Bad Cannstatt
- S-Bahn 3. Gleis Mittnachtstraße
- Panoramabahn/Nordkreuz
- Panoramabahn von/nach Feuerbach
- T-Spange
- Ergänzungsbahn V1
- Ergänzungsbahn V2 und Zulauf Feuerbach
- Ergänzungsbahn Zulauf Bad Cannstatt
- Ergänzungsbahn Zulauf Bad Cannstatt Fernb.





- Legende**
- Fernbahn
  - P-Option
  - S-Bahn Feuerbach
  - S-Bahn Bad Cannstatt
  - S-Bahn 3. Gleis Mitternachtstraße
  - Panoramabahn/Nordkreuz
  - Panoramabahn von/nach Feuerbach
  - T-Spange
  - Ergänzungsstation V1
  - Ergänzungsstation V2 und Zulauf Feuerbach
  - Ergänzungsstation Zulauf Bad Cannstatt
  - Ergänzungsstation Zulauf Bad Cannstatt Fernb.

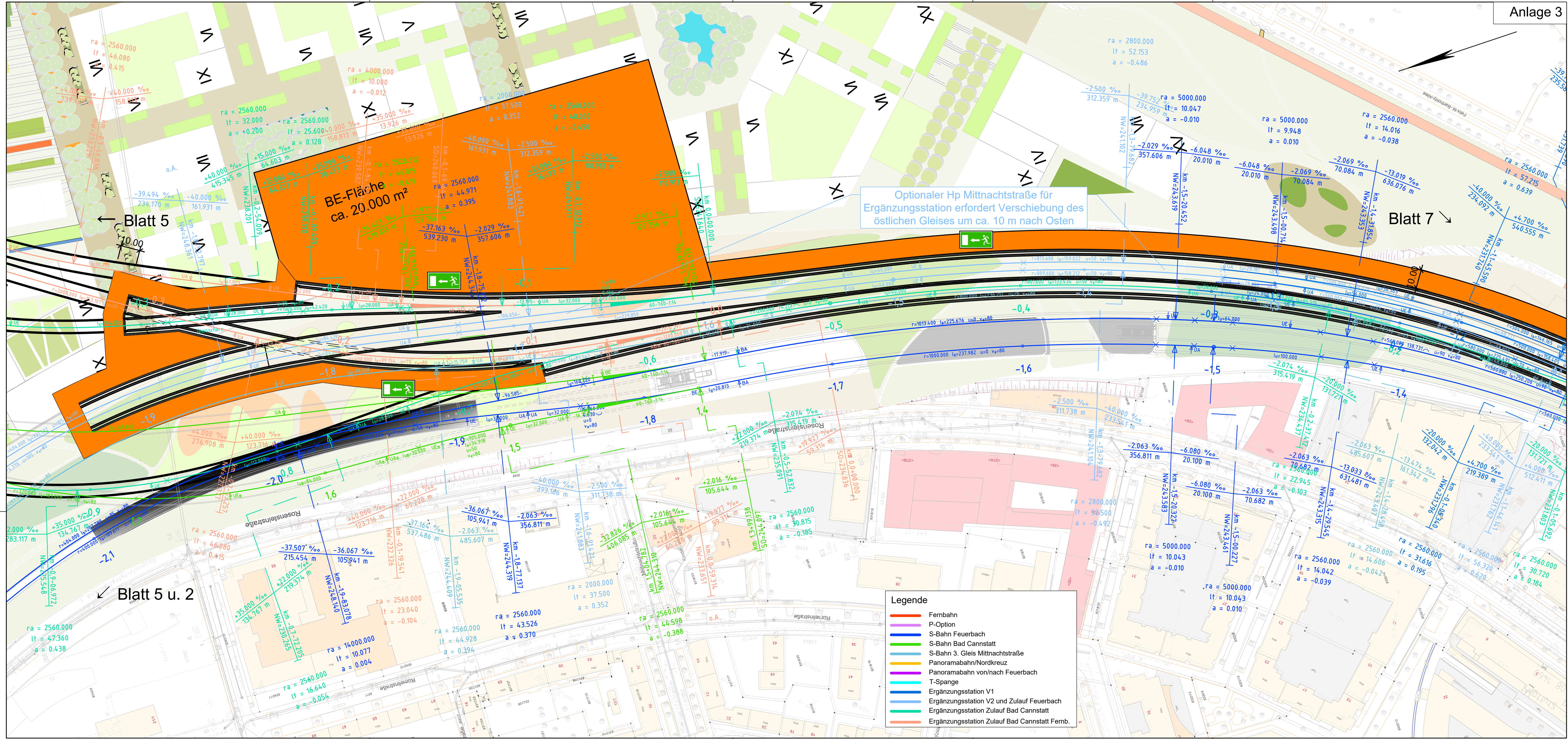




**Legende**

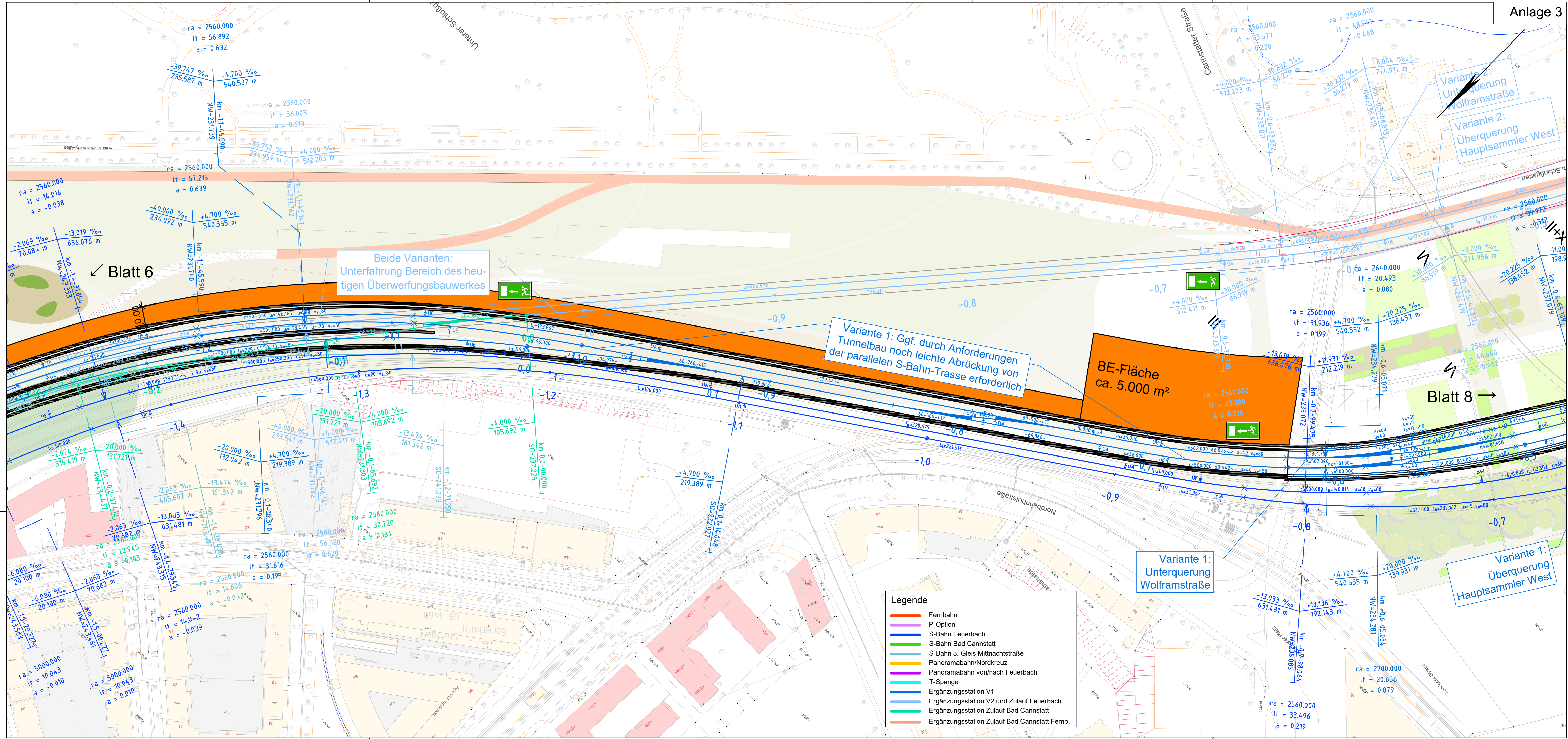
- Fernbahn
- P-Option
- S-Bahn Feuerbach
- S-Bahn Bad Cannstatt
- S-Bahn 3. Gleis Mittnachtstraße
- Panoramabahn/Nordkreuz
- Panoramabahn von/nach Feuerbach
- T-Spange
- Ergänzungstation V1
- Ergänzungstation V2 und Zulauf Feuerbach
- Ergänzungstation Zulauf Bad Cannstatt
- Ergänzungstation Zulauf Bad Cannstatt Fernb.





erzeugt mit ProV®





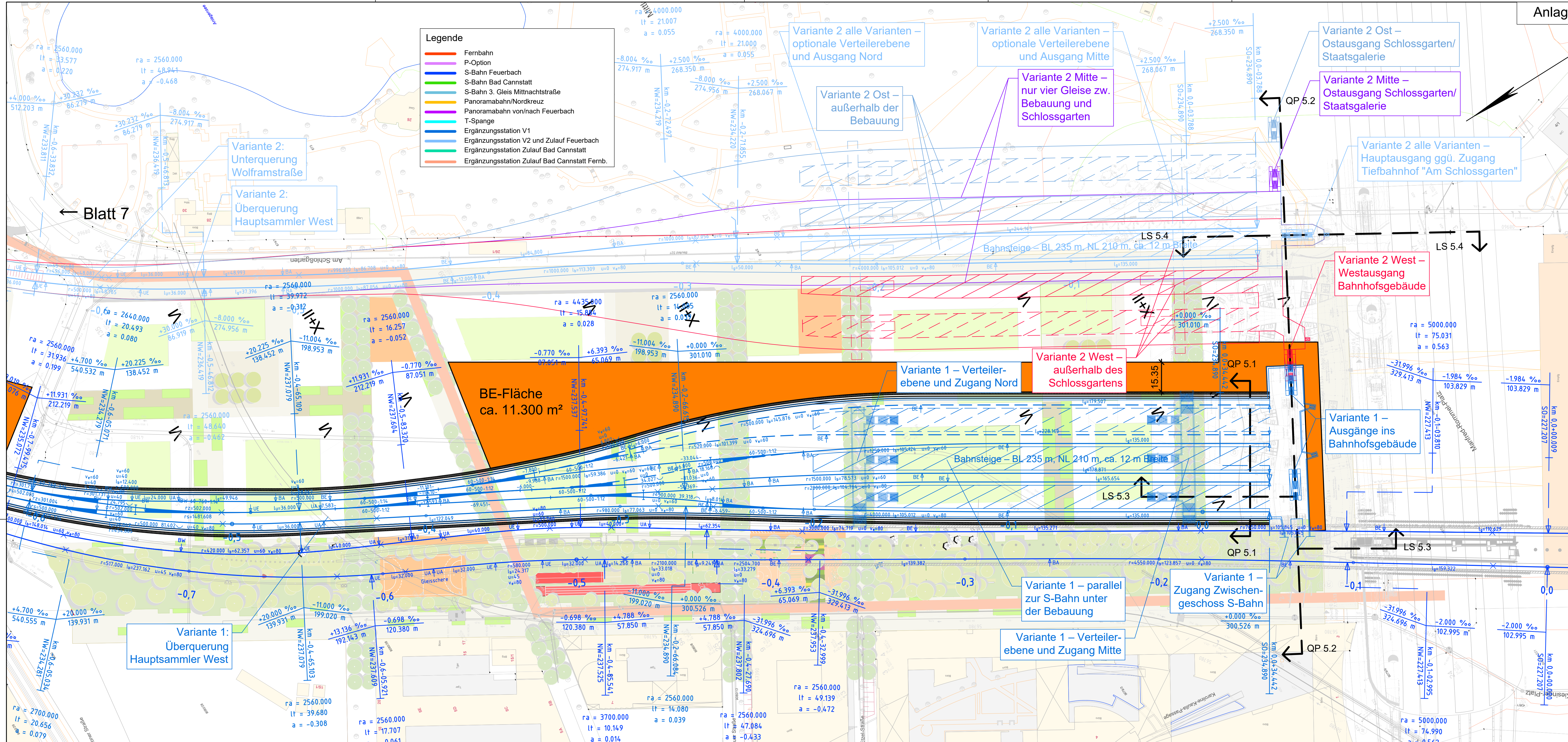
**Legende**

- Fernbahn
- P-Option
- S-Bahn Feuerbach
- S-Bahn Bad Cannstatt
- S-Bahn 3. Gleis Mittnachtstraße
- Panoramabahn/Nordkreuz
- Panoramabahn von/nach Feuerbach
- T-Spange
- Ergänzungsstation V1
- Ergänzungsstation V2 und Zulauf Feuerbach
- Ergänzungsstation Zulauf Bad Cannstatt
- Ergänzungsstation Zulauf Bad Cannstatt Fernb.

erzeugt mit ProV®



- Legende**
- Fernbahn
  - P-Option
  - S-Bahn Feuerbach
  - S-Bahn Bad Cannstatt
  - S-Bahn 3. Gleis Mitternachtstraße
  - Panoramabahn/Nordkreuz
  - Panoramabahn von/nach Feuerbach
  - T-Spange
  - Ergänzungsstation V1
  - Ergänzungsstation V2 und Zulauf Feuerbach
  - Ergänzungsstation Zulauf Bad Cannstatt
  - Ergänzungsstation Zulauf Bad Cannstatt Fernb.



Variante 2:  
Unterquerung  
Wolframstraße

Variante 2:  
Überquerung  
Hauptsammler West

Variante 2 alle Varianten –  
optionale Verteilerebene  
und Ausgang Nord

Variante 2 Ost –  
außerhalb der  
Bebauung

Variante 2 alle Varianten –  
optionale Verteilerebene  
und Ausgang Mitte

Variante 2 Mitte –  
nur vier Gleise zw.  
Bebauung und  
Schlossgarten

Variante 2 Ost –  
Ostausgang Schlossgarten/  
Staatsgalerie

Variante 2 Mitte –  
Ostausgang Schlossgarten/  
Staatsgalerie

Variante 2 alle Varianten –  
Hauptausgang ggü. Zugang  
Tiefbahnhof "Am Schlossgarten"

Variante 2 West –  
Westausgang  
Bahnhofsgebäude

Variante 2 West –  
außerhalb des  
Schlossgartens

Variante 1 – Verteiler-  
ebene und Zugang Nord

Variante 1 –  
Ausgänge ins  
Bahnhofsgebäude

Variante 1 – parallel  
zur S-Bahn unter  
der Bebauung

Variante 1 –  
Zugang Zwischen-  
geschoss S-Bahn

Variante 1 – Verteiler-  
ebene und Zugang Mitte

Variante 1:  
Überquerung  
Hauptsammler West

BE-Fläche  
ca. 11.300 m²

Bahnsteige – BL 235 m, NL 210 m, ca. 12 m Breite

Bahnsteige – BL 235 m, NL 210 m, ca. 12 m Breite